

## Silenzio - Intarsia 3 collection

design Robert Hromec



Sideboard with brushed burnished brass legs, inlaid doors and structure. Fitted with push-pull doors, internal shelves and two drawers.

Silenzio sideboard is produced in a Limited Edition of 21 multiples only.

Credenza con gambe in ottone brunito spazzolato, ante e struttura con intarsio. Dotata di ante con apertura push-pull, ripiani interni e due cassetti.

La credenza Silenzio è prodotta in Edizione Limitata di soli 21 multipli.

## Silenzio - Intarsia 3 collection

design Robert Hromec

Thanks to the ancient art of wood inlays the outlines of the faces create a 3D effect of light and shadow and transform Silenzio sideboard into a unique piece of art. Among the most appealing aspects of Intarsia is the directness and swiftness of creating an image of incredible power and aesthetic strength.

With the use of different dyed veneers, the artist made a particular coloured impression, and so affected the way we perceive the piece.

Grazie all'antica arte dell'intarsio in legno, il disegno dei volti crea un effetto tridimensionale di luci e ombre e trasforma la credenza in un pezzo d'arte unico. Tra i vari aspetti di particolare interesse della credenza Intarsia si può rilevare la sua immediatezza nel rendere un'immagine dall'incredibile forza estetica.

Con l'uso di diverse impiallaccature tinte, l'artista crea un particolare effetto cromatico, e in questo modo riusciamo a percepire il design del prodotto nella sua totalità. Si può ascoltare il silenzio e imparare da esso.



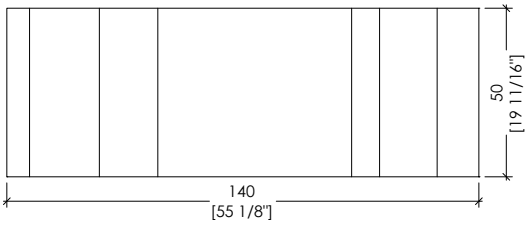
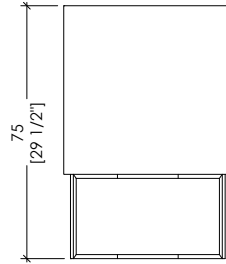
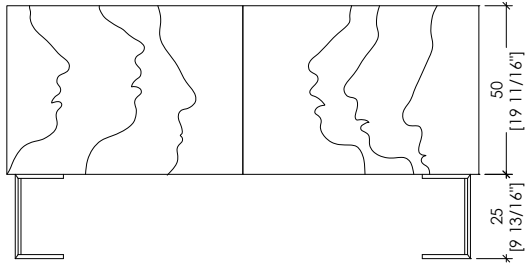
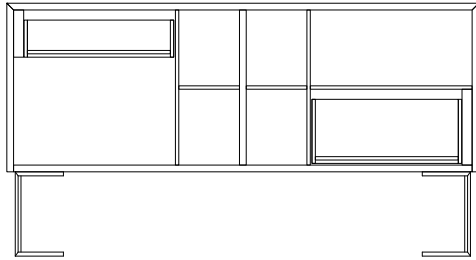
robert hromec



Robert Hromec, born in 1970, received his MFA degree in painting from Hunter College in New York and his BA degree in printmaking from The City College of New York. He worked at the Metropolitan Museum of Art in New York (1992-1998). Hromec was awarded a Fine Arts Scholarship at the Slade School of Fine Art in London, and in 2002, to further broaden his horizons, he earned a degree in Bachelor of Arts from the Slovak Polytechnic in Bratislava. During his eight-year stay in New York, Hromec experiments with various artistic techniques until he reaches his own artistic language, which he calls "printpainting". The optical illusion plays an important role in his latest "printpaintings", where an aluminium plate acts as a base.

Nato nel 1970, Robert Hromec ha conseguito il diploma in Pittura all'Hunter College di New York e in Incisione al City College di New York. E' stato assistente presso il Dipartimento di Pittura presso l'Hunter College (1997-98) e ha lavorato al Metropolitan Museum of Art di New York (1992-1998). Hromec si è aggiudicato una borsa di studio per le Belle Arti alla Slade School of Fine Art di Londra, e nel 2002, per ampliare ulteriormente i suoi orizzonti, ha conseguito una laurea in Arte al Politecnico slovacco di Bratislava. Durante il suo soggiorno di otto anni a New York, Hromec sperimenta varie tecniche artistiche fino a raggiungere un suo proprio linguaggio artistico, che chiama "printpainting". L'illusione ottica svolge un ruolo importante nei suoi ultimi printpaintings, dove una piastra di alluminio funge da base.

\_dimensions



-Dimensions in centimeters and inches.  
The right to discontinue and make changes is reserved.  
This information is based on the latest product information available at the time of printing.

\_maintenance

**WOOD**

To maintain the natural wood features and protect them from mechanical and chemical wear, the veneered surfaces are coated with a high-quality transparent varnish. Do not use acid or alkaline detergents, agents with bleaching additives, abrasive powders, steel wool, sponges or the like. Anything hot or humid can cause surface damage. Remove dirt and liquids immediately.

For the cleaning and care, it is best to use a soft, dry cloth. If necessary, the cloth can be slightly dampened and dipped in neutral detergent thoroughly diluted in water. The cloth should only be slightly damp to avoid discoloration or swelling of the surface. Finally, it is essential to gently rub dry surfaces, so that there is no residual moisture.

**LEGNO**

Per mantenere il carattere naturale del legno e proteggerlo dall'usura meccanica e chimica, le superfici impiallacciate sono rivestite con una vernice trasparente di alta qualità. Non usare detergenti acidi o alcalini, agenti con additivi sbiancanti, polveri abrasive, lana d'acciaio, spugne o simili. Qualsiasi cosa calda o umida può causare danni alla superficie. Rimuovere immediatamente sporco e liquidi. Per la pulizia e la cura, è preferibile utilizzare un panno morbido e asciutto. Eventualmente il panno può essere leggermente inumidito ed intinto in detergente neutro abbondantemente diluito in acqua. Il panno deve essere solo leggermente umido, per evitare scolorimenti o rigonfiamenti della superficie. È infine essenziale strofinare gentilmente le superfici asciutte, in modo che non sussista umidità residua.

**BEDIF  
FEREN  
TBEUN  
IQUE.**

LAURAMERONI s.r.l.  
22040 Alzate Brianza (Como)  
Via Manzoni, 2784  
T +39 031 761450  
info@laurameroni.com  
www.laurameroni.com