

Numeri - Intarsia 2 collection

design Ugo Nespolo



Sideboard with brushed metal legs, inlaid doors and structure. Fitted with push-pull doors and one internal shelf, it is also available in the hanging version.

Numeri sideboard is produced in a Limited Edition of 33 multiples only.

Credenza con gambe in metallo spazzolato, ante e struttura con intarsio. Dotata di ante con apertura push-pull e di un ripiano interno, è disponibile anche nella versione sospesa a muro.

La credenza Numeri è prodotta in Edizione Limitata di soli 33 multipli.

Numeri - Intarsia 2 collection

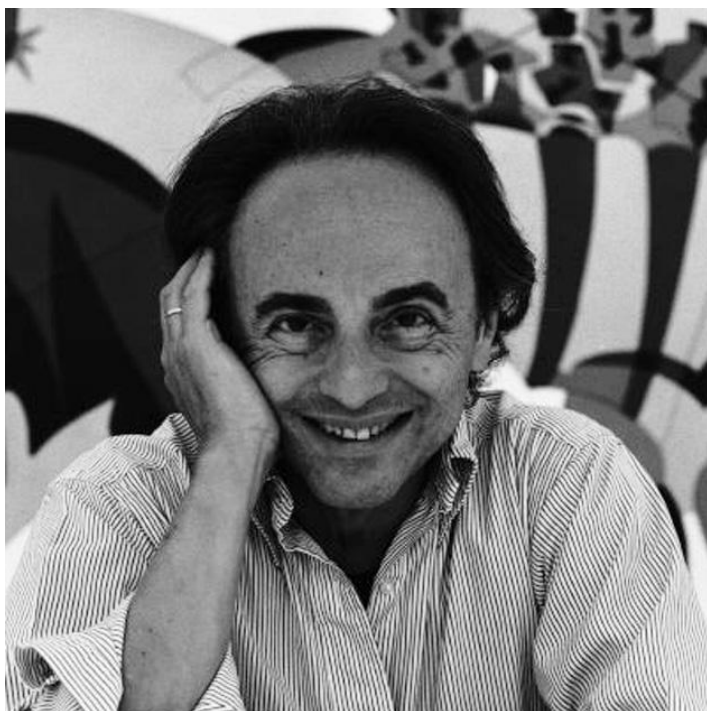
design Ugo Nespolo

In Numeri, Pop artist Ugo Nespolo fills the two-tone background in shades of blue with a free composition of numbers in brilliant colours, which protrude from the surface of the doors and turn up, colouring, on the top and sides edges. Never totally tied to a trend, Nespolo's art is immediately characterized by an accentuated ironic, transgressive imprint and a personal sense of fun.

In Numeri, l'artista Pop Ugo Nespolo riempie lo sfondo bicromo sui toni del blu con una composizione libera di numeri dalle tinte brillanti, che sbordano dalla superficie delle ante e risvoltano, colorando, sui limiti di top e fianchi. Mai legata in maniera assoluta ad un filone, l'arte di Nespolo si caratterizza subito per un'accentuata impronta ironica, trasgressiva e per un personale senso del divertimento.



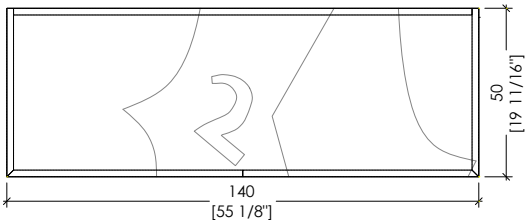
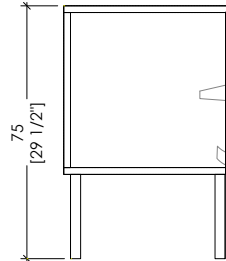
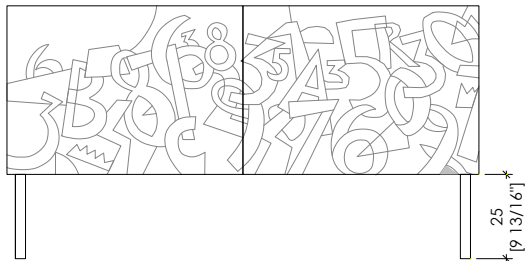
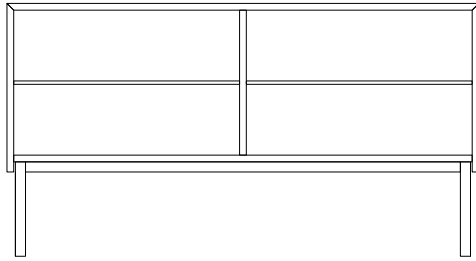
ugo nespolo



Ugo Nespolo, born in 1941, graduated from the Accademia Albertina di Belle Arti in Turin. In the 60s he moves to New York, where he is swept away by the atmosphere of a cosmopolitan city and is fascinated by the emerging Pop Art, while in the 70s he frequents and plays in "Poverty Circles". He has a significant passion for cinema, giving life to important retrospectives dedicated to him in important museums. He then found the Cinema Degli Artisti with Mario Schifano and between 1967 and 1968 he makes several films in which friends and colleagues, such as Enrico Baj, Michelangelo Pistoletto and Lucio Fontana, play the protagonists. He is also interested in design and his research embraces attention to materials. His art is, therefore, closely connected to daily life and full of conceptual contributions: "you can't make art without thinking about art".

Ugo Nespolo nasce nel 1941 a Mosso (BI) e si laurea all'Accademia di belle Arti di Torino. Negli anni 60 si trasferisce a New York, dove viene trascinato dall'atmosfera di una città cosmopolita ed è affascinato dall'emergente Pop Art, mentre negli anni '70 frequenta e milita negli ambienti poveristi. Rilevante è la sua passione per il cinema, che dà vita a importanti retrospettive dedicategli in importanti musei. Con Mario Schifano fonda poi il Cinema degli Artisti e tra il 1967 e 1968 realizza diversi film in cui recitano amici e colleghi, quali Enrico Baj, Michelangelo Pistoletto e Lucio Fontana, nella parte dei protagonisti. È inoltre interessato al design e la sua ricerca abbraccia l'attenzione per i materiali. La sua arte è, quindi, strettamente connessa alla vita quotidiana e piena di contributi concettuali: "non puoi fare arte senza pensare all'arte".

_dimensions



-Dimensions in centimeters and inches.
The right to discontinue and make changes is reserved.
This information is based on the latest product information available at the time of printing.

_maintenance

WOOD

To maintain the natural wood features and protect them from mechanical and chemical wear, the veneered surfaces are coated with a high-quality transparent varnish. Do not use acid or alkaline detergents, agents with bleaching additives, abrasive powders, steel wool, sponges or the like. Anything hot or humid can cause surface damage. Remove dirt and liquids immediately.

For the cleaning and care, it is best to use a soft, dry cloth. If necessary, the cloth can be slightly dampened and dipped in neutral detergent thoroughly diluted in water. The cloth should only be slightly damp to avoid discoloration or swelling of the surface. Finally, it is essential to gently rub dry surfaces, so that there is no residual moisture.

LEGNO

Per mantenere il carattere naturale del legno e proteggerlo dall'usura meccanica e chimica, le superfici impiallacciate sono rivestite con una vernice trasparente di alta qualità. Non usare detergenti acidi o alcalini, agenti con additivi sbiancanti, polveri abrasive, lana d'acciaio, spugne o simili. Qualsiasi cosa calda o umida può causare danni alla superficie. Rimuovere immediatamente sporco e liquidi. Per la pulizia e la cura, è preferibile utilizzare un panno morbido e asciutto. Eventualmente il panno può essere leggermente inumidito ed intinto in detergente neutro abbondantemente diluito in acqua. Il panno deve essere solo leggermente umido, per evitare scolorimenti o rigonfiamenti della superficie. È infine essenziale strofinare gentilmente le superfici asciutte, in modo che non sussista umidità residua.

**BEDIF
FEREN
TBEUN
IQUE.**

LAURAMERONI s.r.l.
22040 Alzate Brianza (Como)
Via Manzoni, 2784
T +39 031 761450
info@laurameroni.com
www.laurameroni.com