

Inverno - Intarsia 3 collection

design Fausta Squatriti



Sideboard with brushed burnished brass legs, inlaid doors and structure. Fitted with push-pull doors, internal shelves and two drawers.

Inverno sideboard is produced in a Limited Edition of 21 multiples only.

Credenza con gambe in ottone brunito spazzolato, ante e struttura con intarsio. Dotata di ante con apertura push-pull, ripiani interni e due cassetti.

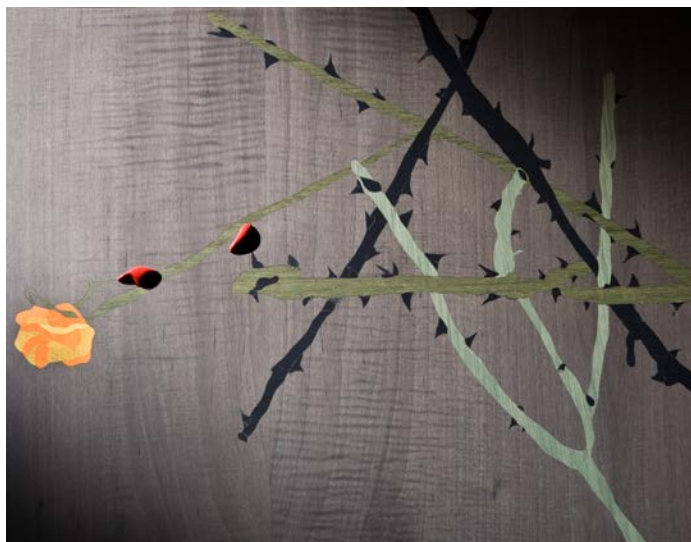
La credenza Inverno è prodotta in Edizione Limitata di soli 21 multipli.

Inverno - Intarsia 3 collection

design Fausta Squatriti

_A smooth rectangular sideboard, part of the natural aesthetic perception of trees, sunsets, starry skies: a piece of nature ready to be transformed. A smooth rectangular block like ice, included into a rose garden surrounding it on all the five sides. The rose is the only witness of the garden's flowering, where its two thorns have become drops of blood, to remind us that beauty might hurt and should be handled with care.

_Un rettangolo semplice, questa credenza non necessita di essere discussa; è parte di una percezione artistica così come un albero, un'alba o un cielo splendente: elementi della natura da trasformare. La forma rettangolare, come un blocco di ghiaccio, è contornata da un giardino di rose che la incornicia su tutti i lati. La rosa è l'unica testimonianza della fioritura del giardino, le cui due spine si sono trasformate in gocce di sangue, per ricordarci che la bellezza può fare male e va quindi maneggiata con cura.



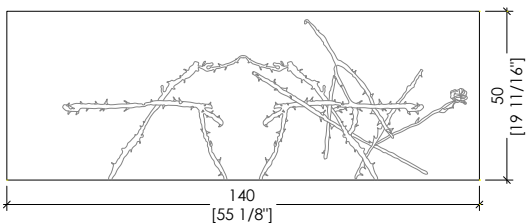
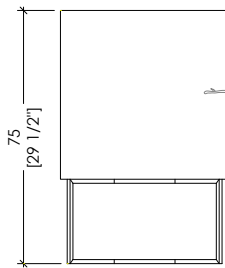
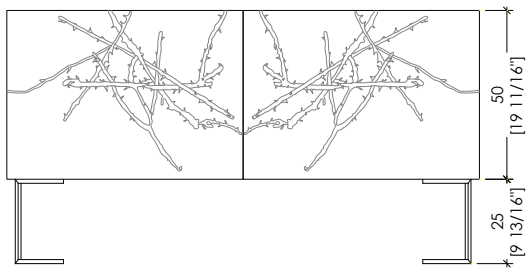
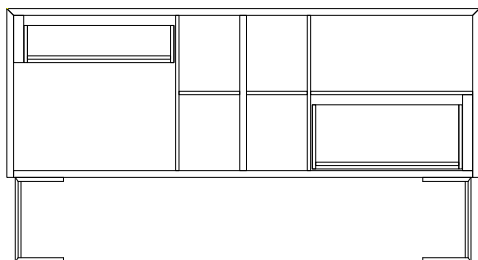
_fausta squatriti



-Fausta Squatriti is a visual artist, a poet, a novelist and an essayist. Between 1966 and 1986, she is active as editor of numbered editions, especially art books, a genre that she diffuses through her teaching at the Academy of Fine Arts in Carrara, Venice and Milan. Visiting Professor at the University of Manoa, Honolulu, she held seminars and conferences in Italy and abroad. In Russia, the Moscow Museum of Modern Art dedicated her a personal exhibition in 2009. Her sculptures are part of the collections of the Centre Pompidou and the Musée d'Art Moderne de la Ville de Paris. In 1985 she was the curator of "Art and Science: colour" at the Biennale di Venezia. In 1991, in collaboration with Teresa Pomodoro, she created a collection of furniture designed by artists for ABV.

_Fausta Squatriti è artista visiva, poeta, narratrice e saggista. Tra il 1966 e il 1986 è attiva anche come editore di edizioni numerate, specialmente libri d'artista, genere che diffonderà anche attraverso la sua docenza nelle Accademie di Belle Arti di Carrara, Venezia, Milano. Visiting Professor alla University at Manoa, Honolulu, ha tenuto seminari e conferenze in Italia e all'estero. In Russia il Moscow Museum of Modern Art le ha dedicato una personale nel 2009. Le sue sculture fanno parte delle collezioni del Centre Pompidou e del Musée d'Art Moderne de la Ville de Paris. Nel 1985 è stata curatrice della sezione "Arte e scienza: colore" alla Biennale di Venezia. Nel 1991, in collaborazione con Teresa Pomodoro, crea per la ABV una collezione di mobili disegnati da artisti.

_dimensions



-Dimensions in centimeters and inches.
The right to discontinue and make changes is reserved.
This information is based on the latest product information available at the time of printing.

_maintenance

WOOD

To maintain the natural wood features and protect them from mechanical and chemical wear, the veneered surfaces are coated with a high-quality transparent varnish. Do not use acid or alkaline detergents, agents with bleaching additives, abrasive powders, steel wool, sponges or the like. Anything hot or humid can cause surface damage. Remove dirt and liquids immediately.

For the cleaning and care, it is best to use a soft, dry cloth. If necessary, the cloth can be slightly dampened and dipped in neutral detergent thoroughly diluted in water. The cloth should only be slightly damp to avoid discoloration or swelling of the surface. Finally, it is essential to gently rub dry surfaces, so that there is no residual moisture.

LEGNO

Per mantenere il carattere naturale del legno e proteggerlo dall'usura meccanica e chimica, le superfici impiallacciate sono rivestite con una vernice trasparente di alta qualità. Non usare detergenti acidi o alcalini, agenti con additivi sbiancanti, polveri abrasive, lana d'acciaio, spugne o simili. Qualsiasi cosa calda o umida può causare danni alla superficie. Rimuovere immediatamente sporco e liquidi. Per la pulizia e la cura, è preferibile utilizzare un panno morbido e asciutto. Eventualmente il panno può essere leggermente inumidito ed intinto in detergente neutro abbondantemente diluito in acqua. Il panno deve essere solo leggermente umido, per evitare scolorimenti o rigonfiamenti della superficie. È infine essenziale strofinare gentilmente le superfici asciutte, in modo che non sussista umidità residua.

**BEDIF
FEREN
TBEUN
IQUE.**

LAURAMERONI s.r.l.
22040 Alzate Brianza (Como)
Via Manzoni, 2784
T +39 031 761450
info@laurameroni.com
www.laurameroni.com