

E.T.1 - Intarsia 1 collection

design Emilio Tadini



Sideboard with brushed metal legs, inlaid doors and matt lacquered veneered structure in maple wood. Fitted with push-pull doors and one internal shelf, it is also available in the hanging version.

E.T.1 sideboard is produced in a Limited Edition of 33 multiples only.

Credenza con gambe in metallo spazzolato, ante con intarsio e struttura impiallacciata in legno d'acero. Dotata di ante con apertura push-pull e un ripiano interno, è ugualmente disponibile nella versione sospesa.

La credenza E.T.1 è prodotta in Edizione Limitata di soli 33 multipli.

E.T.1 - Intarsia 1 collection

design Emilio Tadini

-This sideboard, thanks to inlay technique, represents one of the artistic creation of Emilio Tadini reproducing a unique painting in which the bright colours emphasize the expressiveness of the faces portrayed. The result is a sideboard which is at the same time a unique piece of art, designed for the most sophisticated clients.

-Questa credenza, grazie alla tecnica dell'intarsio, rappresenta una delle creazioni artistiche di Emilio Tadini che riproduce un'opera unica in cui i colori accessi enfatizzano l'espressività dei volti ritratti. Il risultato è una credenza che è un prodotto artistico unico, disegnato per i clienti più sofisticati.



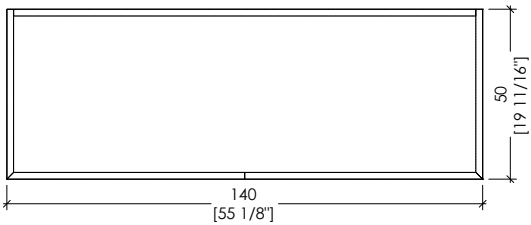
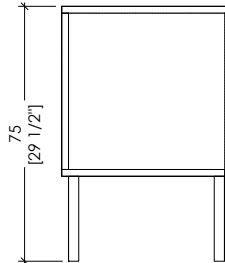
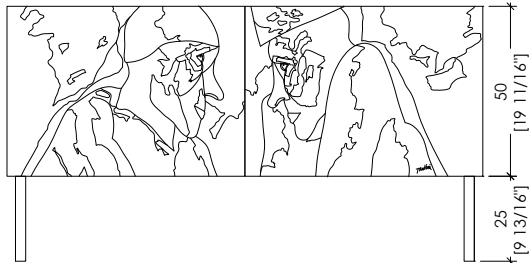
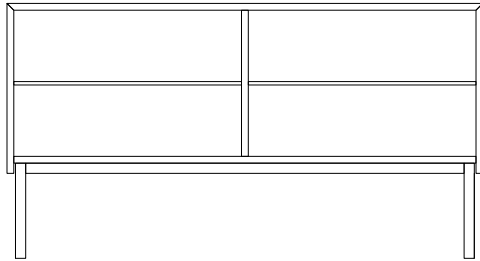
emilio tadini



Emilio Tadini was an Italian painter, writer, poet, essayist, dramatist, translator and journalist, president of the Brera Academy of Fine Arts in Milan from 1997 to 2000. He began his literary activity in Elio Vittorini's Polytechnic magazine in 1947, with the publication of essays, short stories, poems and monologues. He exhibited his first works in the 1960s and was sent to the Venice Biennale in 1978 and 1982. He also was an art and literary critic for Corriere Della Sera. He died in Milan on September the 25th 2002, at the age of 75. In his memory, a museum was founded in Milan in 2008, Spazio Tadini, part of the Storie Milanesi circuit.

Emilio Tadini è stato un pittore, scrittore, poeta, saggista, drammaturgo, traduttore e giornalista italiano, presidente dell'Accademia di belle arti di Brera dal 1997 al 2000. Ha iniziato la sua attività letteraria sulla rivista del Politecnico di Elio Vittorini nel 1947, con la pubblicazione di saggi, novelle, poemi e monologhi. Ha esposto i suoi primi lavori negli anni '60 ed è stato inviato alla Biennale di Venezia nel 1978 e nel 1982. È stato inoltre un critico d'arte e di letteratura per il Corriere Della Sera. Muore a Milano il 25 settembre del 2002, all'età di 75 anni. In sua memoria è stato fondato nel 2008 un museo a Milano, Spazio Tadini, inserito all'interno del circuito Storie Milanesi.

_dimensions



-Dimensions in centimeters and inches.
The right to discontinue and make changes is reserved.
This information is based on the latest product information available at the time of printing.

_maintenance

WOOD

To maintain the natural wood features and protect them from mechanical and chemical wear, the veneered surfaces are coated with a high-quality transparent varnish. Do not use acid or alkaline detergents, agents with bleaching additives, abrasive powders, steel wool, sponges or the like. Anything hot or humid can cause surface damage. Remove dirt and liquids immediately.

For the cleaning and care, it is best to use a soft, dry cloth. If necessary, the cloth can be slightly dampened and dipped in neutral detergent thoroughly diluted in water. The cloth should only be slightly damp to avoid discoloration or swelling of the surface. Finally, it is essential to gently rub dry surfaces, so that there is no residual moisture.

LEGNO

Per mantenere il carattere naturale del legno e proteggerlo dall'usura meccanica e chimica, le superfici impiallacciate sono rivestite con una vernice trasparente di alta qualità. Non usare detergenti acidi o alcalini, agenti con additivi sbiancanti, polveri abrasive, lana d'acciaio, spugne o simili. Qualsiasi cosa calda o umida può causare danni alla superficie. Rimuovere immediatamente sporco e liquidi. Per la pulizia e la cura, è preferibile utilizzare un panno morbido e asciutto. Eventualmente il panno può essere leggermente inumidito ed intinto in detergente neutro abbondantemente diluito in acqua. Il panno deve essere solo leggermente umido, per evitare scolorimenti o rigonfiamenti della superficie. È infine essenziale strofinare gentilmente le superfici asciutte, in modo che non sussista umidità residua.

**BEDIF
FEREN
TBEUN
IQUE.**

LAURAMERONI s.r.l.
22040 Alzate Brianza (Como)
Via Manzoni, 2784
T +39 031 761450
info@laurameroni.com
www.laurameroni.com