

Dentro il paesaggio - Intarsia 4 collection

design Marcello Jori



Sideboard with black iron "Cenere" legs, three-dimensional inlay and wooden structure. Equipped with push-pull doors and with two internal shelves and drawers. It is also available in the suspended version.

Part of the "Intarsia 4" collection, the Dentro il Paesaggio sideboard is produced in a Limited Edition of only 21 multiples.

Credenza con gambe in ferro nero "Cenere", intarsio tridimensionale e struttura in legno. Dotata di ante push-pull e di due ripiani interni e cassetti. È disponibile anche nella versione sospesa.

Parte della collezione "Intarsia 4", la credenza Dentro il Paesaggio è prodotta in Edizione Limitata di soli 21 multipli.

Dentro il paesaggio - Intarsia 4 collection

design Marcello Jori

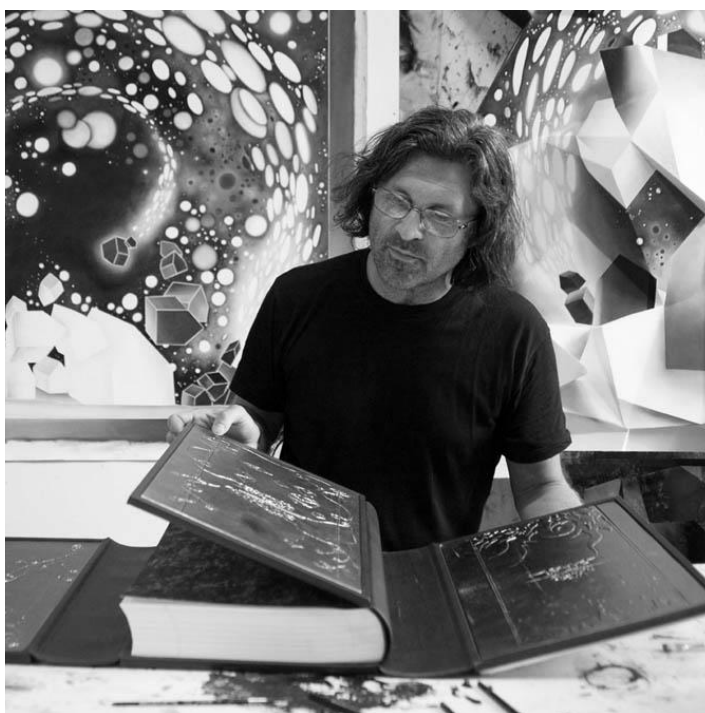
Marcello Jori's first three-dimensional works date back to 1989. They are sculptures-paintings in wood, faceted like crystals, on which the artist, playing with lights and shadows, paints enchanted architectures that multiply and transform according to the light that illuminates them.

"Dentro il Paesaggio" represents his first three-dimensional work created with the inlay technique.

Le prime opere tridimensionali di Marcello Jori risalgono al 1989. Sono sculture - dipinti in legno, sfaccettati come cristalli, su cui l'artista, giocando con luci e ombre, dipinge architetture incantate che si moltiplicano e si trasformano secondo la luce che li illumina.

"Dentro il Paesaggio" rappresenta la sua prima opera tridimensionale realizzata con la tecnica dell'intarsio.

marcello jori



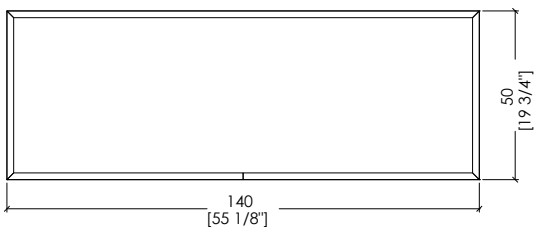
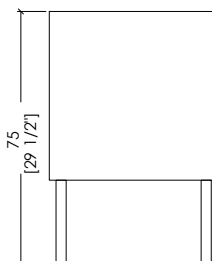
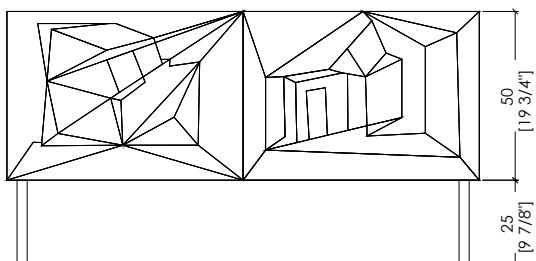
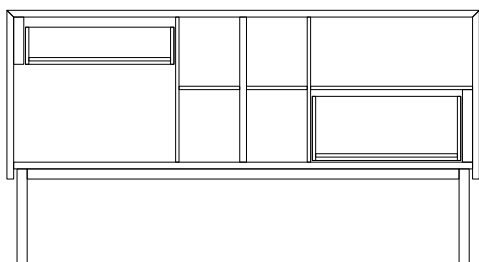
Marcello Jori was born in Merano in 1951. Among the protagonists of the Italian art scene, he participates in three Venice Biennials, a Paris Biennial and two Quadrennials in Rome.

Marcello Jori today defines himself as a "Whole Artist". As a writer, he publishes for Mondadori, as a designer, he works for the Alessi and Moroso companies.

Marcello Jori nasce a Merano nel 1951. Fra i protagonisti della scena artistica italiana, partecipa a tre Biennali di Venezia, ad una Biennale di Parigi e a due Quadriennali a Roma.

Marcello Jori si definisce oggi "Artista Intero". Come scrittore, pubblica per Mondadori, come designer, lavora per le aziende Alessi e Moroso.

_dimensions



-Dimensions in centimeters and inches.
The right to discontinue and make changes is reserved.
This information is based on the latest product information available at the time of printing.

_maintenance

WOOD

To maintain the natural wood features and protect them from mechanical and chemical wear, the veneered surfaces are coated with a high-quality transparent varnish. Do not use acid or alkaline detergents, agents with bleaching additives, abrasive powders, steel wool, sponges or the like. Anything hot or humid can cause surface damage. Remove dirt and liquids immediately.

For the cleaning and care, it is best to use a soft, dry cloth. If necessary, the cloth can be slightly dampened and dipped in neutral detergent thoroughly diluted in water. The cloth should only be slightly damp to avoid discoloration or swelling of the surface. Finally, it is essential to gently rub dry surfaces, so that there is no residual moisture.

LEGNO

Per mantenere il carattere naturale del legno e proteggerlo dall'usura meccanica e chimica, le superfici impiallacciate sono rivestite con una vernice trasparente di alta qualità. Non usare detergenti acidi o alcalini, agenti con additivi sbiancanti, polveri abrasive, lana d'acciaio, spugne o simili. Qualsiasi cosa calda o umida può causare danni alla superficie. Rimuovere immediatamente sporco e liquidi. Per la pulizia e la cura, è preferibile utilizzare un panno morbido e asciutto. Eventualmente il panno può essere leggermente inumidito ed intinto in detergente neutro abbondantemente diluito in acqua. Il panno deve essere solo leggermente umido, per evitare scolorimenti o rigonfiamenti della superficie. È infine essenziale strofinare gentilmente le superfici asciutte, in modo che non sussista umidità residua.

**BEDIF
FEREN
TBEUN
IQUE.**

LAURAMERONI s.r.l.
22040 Alzate Brianza (Como)
Via Manzoni, 2784
T +39 031 761450
info@laurameroni.com
www.laurameroni.com