

A.R.2 - Intarsia 1 collection

design Aldo Rossi



Sideboard with brushed metal legs, inlaid doors and matt lacquered veneered structure in maple wood. Fitted with push-pull doors and one internal shelf. It is also available in the hanging version.

The A.R.2 sideboard is produced in a Limited Edition of 33 multiples only.

Credenza artigianale con gambe e base in metallo spazzolato, ante intarsiate e struttura impiallacciata in legno di acero. Dotata di ante push-pull e un ripiano interno. È disponibile anche nella versione sospesa.

La credenza A.r.2 è prodotta in Edizione Limitata di soli 33 multipli.

A.R.2 - Intarsia 1 collection

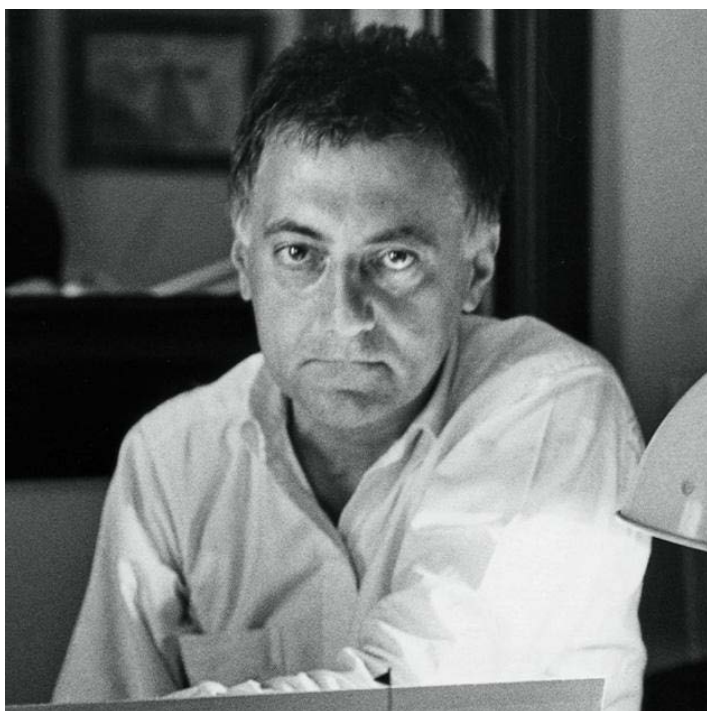
design Aldo Rossi

-Aldo Rossi sideboard is an original artistic product combining contemporary design with the ancient inlay technique and creating an exclusive piece designed for customers looking for uniqueness and originality.

-La credenza di Aldo Rossi è un prodotto artistico originale che combina un design contemporaneo con l'antica tecnica dell'intarsio dando vita a un pezzo esclusivo pensato per clienti alla ricerca di unicità ed originalità.



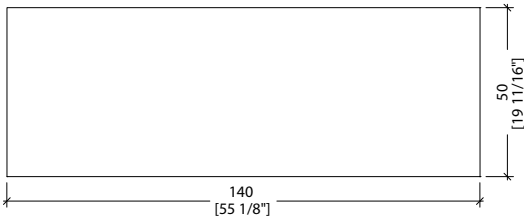
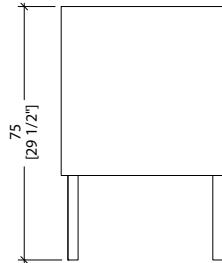
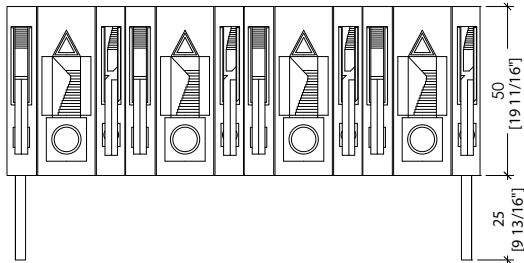
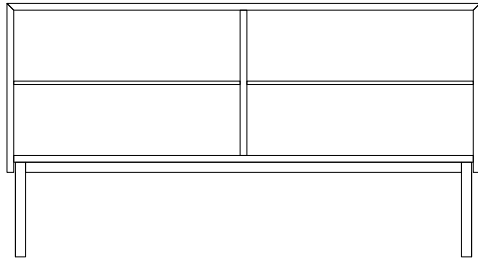
Aldo Rossi



-Aldo Rossi was an Italian Architect and professor in Milan and in Venice and, later, in Zurich and in the U.S.A. He created his works in Germany, Italy, Holland, England, USA and Japan.

-Aldo Rossi è stato un architetto italiano e professore a Milano e Venezia e successivamente anche a Zurigo e negli Stati Uniti. I suoi progetti sono stati realizzati in Germania, Italia, Olanda, Inghilterra, Stati Uniti e Giappone.

_dimensions



-Dimensions in centimeters and inches.
The right to discontinue and make changes is reserved.
This information is based on the latest product information available at the time of printing.

_maintenance

WOOD

To maintain the natural wood features and protect them from mechanical and chemical wear, the veneered surfaces are coated with a high-quality transparent varnish. Do not use acid or alkaline detergents, agents with bleaching additives, abrasive powders, steel wool, sponges or the like. Anything hot or humid can cause surface damage. Remove dirt and liquids immediately.

For the cleaning and care, it is best to use a soft, dry cloth. If necessary, the cloth can be slightly dampened and dipped in neutral detergent thoroughly diluted in water. The cloth should only be slightly damp to avoid discoloration or swelling of the surface. Finally, it is essential to gently rub dry surfaces, so that there is no residual moisture.

LEGNO

Per mantenere il carattere naturale del legno e proteggerlo dall'usura meccanica e chimica, le superfici impiallacciate sono rivestite con una vernice trasparente di alta qualità. Non usare detergenti acidi o alcalini, agenti con additivi sbiancanti, polveri abrasive, lana d'acciaio, spugne o simili. Qualsiasi cosa calda o umida può causare danni alla superficie. Rimuovere immediatamente sporco e liquidi. Per la pulizia e la cura, è preferibile utilizzare un panno morbido e asciutto. Eventualmente il panno può essere leggermente inumidito ed intinto in detergente neutro abbondantemente diluito in acqua. Il panno deve essere solo leggermente umido, per evitare scolorimenti o rigonfiamenti della superficie. È infine essenziale strofinare gentilmente le superfici asciutte, in modo che non sussista umidità residua.

**BEDIF
FEREN
TBEUN
IQUE.**

LAURAMERONI s.r.l.
22040 Alzate Brianza (Como)
Via Manzoni, 2784
T +39 031 761450
info@laurameroni.com
www.laurameroni.com